

Business in MG

Das Magazin der Wirtschaftsförderung Mönchengladbach

www.wfm.de

[linkedin.com/company/wfm](https://www.linkedin.com/company/wfm)

[facebook.com/WirtschaftMG](https://www.facebook.com/WirtschaftMG)

WINTER 2025

Textile Innovationen nach Strich und Faden



WFM
WIRTSCHAFTSFÖRDERUNG
MÖNCHEGLADBACH GMBH

Ein Unternehmen der Stadt
MÖNCHEGLADBACH



Die aktuelle und alle bisherigen Ausgaben des Magazins finden Sie unter www.businessinmg.de

TOP-
Führungskräfte
aus der Region
gezielt
erreichen!

Herausgeber

WFMG – Wirtschaftsförderung Mönchengladbach GmbH

WFM
MG

WIRTSCHAFTSFÖRDERUNG
MÖNCHEGLADBACH GMBH

Sie erreichen

Inhaberinnen und Inhaber, Vorstände, Geschäftsführungen großer und mittlerer Unternehmen in Mönchengladbach und Umgebung erhalten „Business in MG“ viermal im Jahr persönlich adressiert auf ihren Schreibtisch.

Wir liefern

„Business in MG“ ist der Umschlagplatz für relevante Wirtschaftsthemen aus Mönchengladbach. Das Magazin liefert regionale Wirtschaftsnachrichten von Bedeutung für den Standort. Zudem gibt es in Reportagen, Interviews, Hintergrundberichten, Porträts und Grafiken tiefe Einblicke in den Wirtschaftsstandort. Die Entscheiderinnen und Entscheider profitieren von diesem Wissen unmittelbar.

Ihr Vorteil

Sie können Ihre Anzeige in einem themenspezifischen Umfeld platzieren und erreichen eine für Sie hochrelevante Zielgruppe.

Unser Vertrieb

Wir versenden „Business in MG“ per Post an Inhaberinnen und Inhaber, Vorstände, Geschäftsführungen großer und mittlerer Unternehmen in Mönchengladbach sowie Institutionen auf Bundes-, Landes- und Kommunalebene. Außerdem liegt das Magazin in gastronomischen Betrieben und auf Veranstaltungen der WFMG sowie in Einrichtungen der Stadt aus. Als ePaper und als Download-Option kann man „Business in MG“ auf der Webseite der Wirtschaftsförderung Mönchengladbach (wfmg.de) digital lesen.

Erscheinungsweise

Ausgabe

- Frühling 2025
- Sommer 2025
- Herbst 2025
- Winter 2026

Erscheinungstermin

- 07.04.2025
- 07.07.2025
- 06.10.2025
- 05.01.2026

Buchungsschluss

- 28.02.2025
- 30.05.2025
- 29.08.2025
- 21.11.2025

Druckunterlagenchluss

- 14.03.2025
- 13.06.2025
- 12.09.2025
- 05.12.2025



Mönchengladbach wird das Zentrum für grüne Technologie unserer Branche

CDO Jochem Burg spricht über ehrgeizige Ziele des Innenministeriums, die ersten Erfahrungen im neuen Campus, seine Bekanntheit bei Stadtpolitikern und neue Chancen im Vitubau



Nachhaltige Technologie für die Metallindustrie – das ist SMS

Die Global Player mit deutschen Wurzeln ist im Familienbesitz

Stahlproduktions boomt nachfolgend mit Digitalisierungs- und Nachhaltigkeits-Technologien. SMS Group ist ein führender Anbieter für die Metallindustrie. Die Gruppe investiert in die Entwicklung nachhaltiger Technologien, um die Produktion effizienter und umweltfreundlicher zu machen. Dies umfasst die Optimierung von Prozessen, die Reduzierung von Emissionen und die Entwicklung neuer Materialien.

Was ist mit Ihrer Stadt die Brandenburger Linie?

Die Brandenburger Linie ist ein Projekt, das die Entwicklung der Stadt Mönchengladbach in den kommenden Jahren darstellt. Es umfasst die Entwicklung von Wohnraum, Gewerbe und Dienstleistungen. Die Stadt arbeitet eng mit den Investoren zusammen, um sicherzustellen, dass die Entwicklung den Bedürfnissen der Bürger entspricht und die Lebensqualität verbessert.

Nach dem Jubiläum ist vor der „Best of Processing“

Im November feierte die IAD ihren Geburtstag und im März ist die Messingtagung geplant

Die IAD (Industrie- und Handelskammer) hat ihren 100. Geburtstag gefeiert. In der kommenden Woche wird die „Best of Processing“ Messe in Mönchengladbach stattfinden. Diese Messe ist ein wichtiges Ereignis für die Metallindustrie und bietet Unternehmen die Möglichkeit, ihre neuesten Produkte und Technologien zu präsentieren.

Maschinen und Gebäude elektrifizieren und automatisieren

Als Dienstleister für elektrische Installationsarbeiten gegründet, ist Elektro I&G heute gefragter Engineering-Partner

Elektro I&G ist ein führender Anbieter für elektrische Installationsarbeiten. Das Unternehmen hat sich von einem reinen Installationsdienstleister zu einem umfassenden Engineering-Partner entwickelt. Dies ermöglicht es dem Unternehmen, komplexe elektrische Systeme zu planen, zu installieren und zu warten.

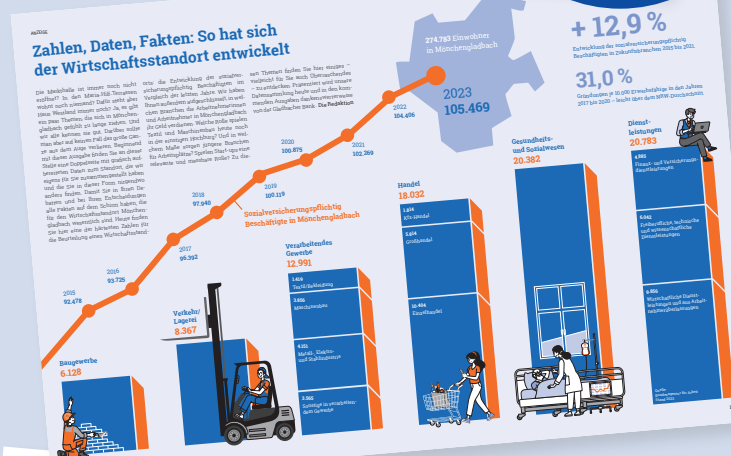
Wirtschaftsmittel

Best Mitglied werden! Für jedes neue Mitglied pflanzen wir einen Baum.

Die WFMG (Wirtschaftsförderung Mönchengladbach) plant, für jedes neue Mitglied einen Baum zu pflanzen. Dies ist ein Zeichen für die Nachhaltigkeit und den sozialen Engagement des Vereins. Die Bäume werden in einem Park in Mönchengladbach gepflanzt.

Bei Bückmann wurde der Grundstein gelegt

Die Bückmann Gruppe hat den Grundstein für ein neues Projekt gelegt. Das Projekt umfasst die Entwicklung von Wohnraum und Gewerbe. Die Bückmann Gruppe ist ein führender Anbieter für die Entwicklung und Realisierung von Immobilienprojekten.



Mehr Netzabdeckung dank neuem Mobilfunkmast

Die Inbetriebnahme des 44 Meter hohen Masts ist für den Lebensmittelposten vorgesehen.

Ein neuer Mobilfunkmast ist in Mönchengladbach in Betrieb genommen worden. Der Mast ist 44 Meter hoch und wird für die Mobilfunkversorgung der umliegenden Gebiete genutzt. Dies wird zu einer deutlichen Verbesserung der Netzabdeckung führen.

Aral pulse eröffnet ersten Ladepark

Die Anlage bietet 14 Ladepunkte an 14 Säulen mit unterschiedlichen Leistungen.

Der Ladepark Aral pulse ist in Mönchengladbach eröffnet worden. Er bietet 14 Ladepunkte an 14 Säulen mit unterschiedlichen Leistungen. Dies ist ein wichtiger Schritt zur Elektrifizierung des Verkehrs in der Region.

RWG Rheinland baut Unternehmenszentrale im Nordpark

Geplant ist der Bau einer mehrstöckigen Unternehmenszentrale für die RWG Rheinland Gruppe.

Die RWG Rheinland Gruppe plant den Bau einer neuen Unternehmenszentrale im Nordpark in Mönchengladbach. Die neue Zentrale wird mehrstöckig sein und die Verwaltung der Gruppe aufnehmen.

RAS

Die RAS Gruppe hat ein neues Projekt in Mönchengladbach angekündigt. Das Projekt umfasst die Entwicklung von Wohnraum und Gewerbe. RAS ist ein führender Anbieter für die Entwicklung und Realisierung von Immobilienprojekten.



Heftformat

210 x 280 mm

Satzspiegel

188 x 267 mm

Druckauflage

ca. 6.250 Exemplare

Rabatte

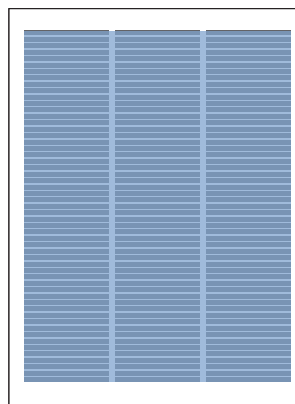
5 % bei Buchung von 2 Anzeigen,
10 % bei Buchung von 4 Anzeigen innerhalb eines Jahres

Herausgeber

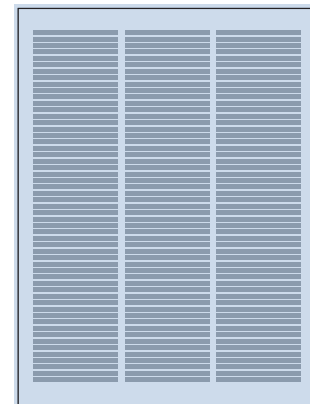
WFMG – Wirtschaftsförderung
Mönchengladbach GmbH
Steinmetzstraße 57 – 61
41061 Mönchengladbach
Tel. 02161 82379-72
info@wfmfg.de

Mediaberatung, Produktion

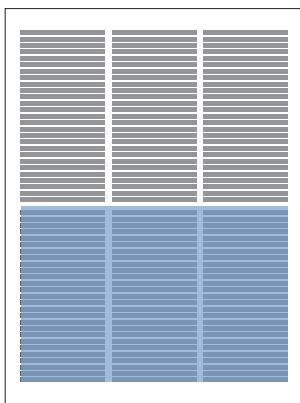
Jüngermann & Werner
Viersener Straße 180
41063 Mönchengladbach
Tel. 02166 188860
Mobil 0175 2280029
anzeigen@businessinmg.de



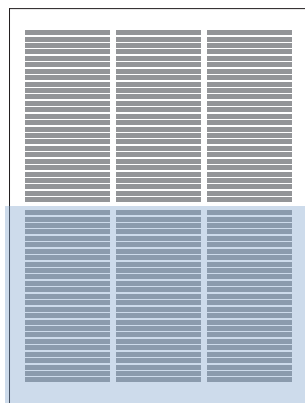
1/1 Seite (Breite x Höhe)
im Satzspiegel: 188 x 248 mm
Preis: 1.500 EUR



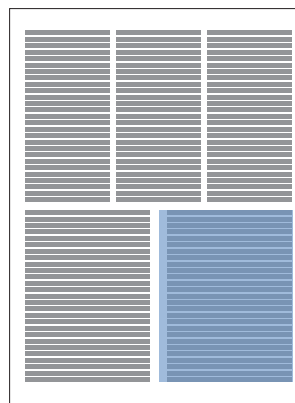
1/1 Seite (Breite x Höhe)
im Anschnitt: 216 x 286 mm
Preis: 1.500 EUR



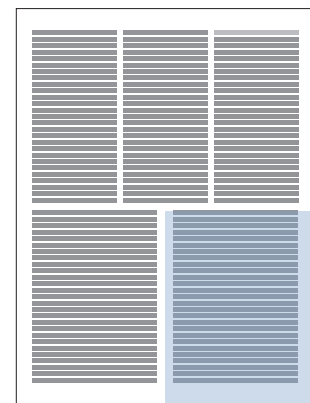
1/2 Seite (Breite x Höhe)
im Satzspiegel: 188 x 124 mm
Preis: 850 EUR



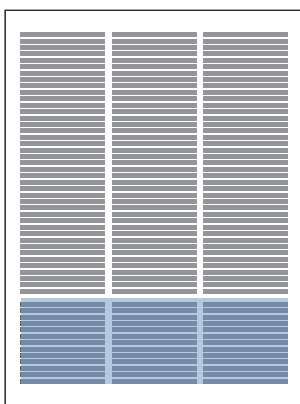
1/2 Seite (Breite x Höhe)
im Anschnitt: 216 x 143 mm
Preis: 850 EUR



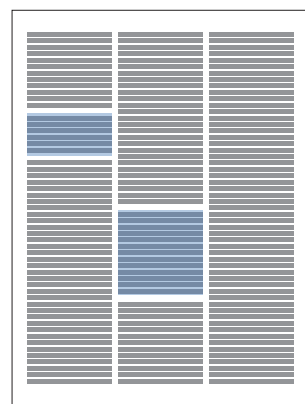
1/4 Seite hoch (Breite x Höhe)
im Satzspiegel: 92 x 124 mm
Preis: 425 EUR



1/4 Seite hoch (Breite x Höhe)
im Anschnitt: 108 X 140 mm
Preis: 425 EUR



1/4 Seite quer (Breite x Höhe)
im Satzspiegel: 188 x 61 mm
Preis: 425 EUR



Textteilanzeigen (Breite x Höhe)
klein 60 x 30 mm
Preis: 250 EUR
groß 60 x 60 mm
Preis: 325 EUR

Bitte beachten Sie bei allen Anzeigen im Anschnitt eine zusätzliche Beschnittzugabe von 3 mm je angeschnittenem Rand (auch im Bund).

- Format im Satzspiegel**
- Format im Anschnitt**
- Heftformat**

Farbzuschläge
4c (Skala) inklusive,
Sonderfarben auf Anfrage

Druckvorlagen

- Bevorzugt die PDF-Datei (Version 1.3).
- Auch möglich EPS, TIFF oder JPEG (mind. 300 dpi)
- Farbmodus: CMYK
- Schriften: eingebettet oder in Pfade konvertiert
- Ganzformatige Anzeigen (1/1) mit 3 mm Beschnittzugabe

Anpassungen Ihres bestehenden Inserats für nur 25 EUR

Zahlungsbedingung

14 Tage nach Rechnungsdatum netto, Rechnungsstellung erfolgt namens und im Auftrag von Jüngermann & Werner.

Zahlungskonto

Stadtsparkasse Mönchengladbach
IBAN 91 3105 0000 0004 6788 19
BIC MGLSDE33XXX

Die jeweils gültige Mehrwertsteuer wird zusätzlich berechnet.
Stand: Januar 2025

Business in MG

Das Magazin der Wirtschaftsförderung Mönchengladbach

www.wfmg.de | linkedin.com/company/wfmg | facebook.com/WirtschaftMG | SOMMER 2024

Ein Unternehmen der Stadt MÖNCHEGLADBACH

So stellt FABa für Unternehmen eine individuelle Fahrzeugflotte zusammen

Der Kleinunternehmer braucht nur ein Auto für sich selbst und einen Mitarbeiter, kleinere Mittelständler vielleicht 5 Fahrzeuge und größere Unternehmen 500. Jens Jeske und seine Kollegen von FABa haben für alle die passenden Lösungen – und die gehen weit über das Leasing von Autos hinaus.

TÜV, Deutscher und VW zertifizierter Fahrzeugmanager, und alleine daran kann man sehen, dass es nicht so banal ist, wenn man als Unternehmen Firmenwagen anschafft. Das beginnt bei der Auswahl des passenden Firmenwagens. Wir analysieren die Nutzerprofile mit den Kunden. Viele Unternehmen haben mittlerweile Nachhaltigkeit als ein Unternehmensziel definiert. Trotzdem macht es aktuell wenig Sinn, Vielfahrer, die regelmäßig weite Strecken zurücklegen, mit einem E-Fahrzeug auszustatten, sagt Jens Jeske, der bei FABa das Flottengeschäft betreut. Zumal die Benzin- und Diesel von BMW zu den umweltfreundlichsten ihrer Klasse gehören. BMW hatte schon in den 1980er Jahren einen Nachhaltigkeitsmanager und nimmt sich dieses Themas aus Überzeugung und mit Nachdruck an. Bereits heute werden die Fahrzeuge im Durchschnitt aus bis zu 30 Prozent recycelten und wiederverwendeten Materialien gefertigt. Zwei sind die Auswahl und die Auslieferung des Firmenwagens das, worauf sich der einzelne Nutzer am meisten freut. Für FABa macht dies zwar einen wichtigen Teil der Aufgabe im Zusammenspiel mit den Part-

nerunternehmen aus, aber die Betreuung hört hier noch lange nicht auf. Für uns ist der kontinuierliche Austausch mit den Kunden wichtig, damit wir deren Flotte bestmöglich fortentwickeln und immer an wieder veränderte Anforderungen anpassen können, sagt Jens Jeske. Darüber hinaus gibt es während der Nutzungsdauer eine Reihe von Fragen zu klären. Was ist mit den Wintertiren? Passt die Versicherungspolice noch, wenn die Zahl der E-Autos im Fuhrpark größer wird? Gibt es im Unternehmen eine nachvollziehbare Policy, wie welchen Firmenwagen bekommen? Und ist gewährleistet, dass nur Mitarbeiter Firmenwagen fahren, die auch einen gültigen Führerschein haben? FABa macht die Unternehmen auf mögliche Fallstricke rund um das Thema Firmenwagen aufmerksam und sucht gemeinsam nach Lösungen. Das gilt auch für den Fall, dass ein Mitarbeiter mit seinem Fahrzeug liegen bleibt und schnelle Hilfe braucht. Bei uns gibt es die Komplettbetreuung während der Nutzungsphase. Fast 160 Mitarbeiter arbeiten bei uns jeden Tag daran, unseren Kunden den besten BMW-Service zu liefern. Dabei lassen wir uns von modernster Technik unterstützen. Diesen Fabila-Service nutzen immer mehr Unternehmen ganz unterschiedlicher Größe. Sowohl die regionale als auch die deutschlandweite Betreuung von Fuhrparks der Flottenkunden gehört zu den Leistungen. Jede Fahrzeugflotte ist einzigartig wie die Firma, zu der sie gehört. Unser Ziel ist es, für jeden Firmenwagennutzer und seine spezifischen Anforderungen die effizienteste und nachhaltigste Art und Weise der Mobilität zu finden, so Jens Jeske.

„Jede Fahrzeugflotte ist einzigartig wie die Firma, zu der sie gehört.“

Kontakt
Jens Jeske
Telefon: 02161 964729
E-Mail: jens.jeske@fabw-faba.de

Titelanzeige

(Breite x Höhe) 60 x 30 mm, Preis: 1.250 EUR
Bei Buchung einer 1/1 Seite und Titelanzeige
Preis: 2.150 EUR

Preise für Umschlagseiten

- 1/1 Anzeige auf Umschlagseite 2, Preis: 1.600 EUR
- 1/1 Anzeige auf Umschlagseite 3, Preis: 1.600 EUR
- 1/1 Anzeige auf Umschlagseite 4, Preis: 1.800 EUR

Advertorial/Firmenporträt

Redaktionelle Präsentation eines Unternehmens und seiner Produkte/Dienstleistungen, inklusive redaktioneller Unterstützung.
Nach Absprache buchbar.

1/3 Seite hoch (Breite x Höhe)
im Satzspiegel: 60 x 250 mm
Preis: 650 EUR

Branchenverzeichnis

Leistungsstarke Unternehmen
Firmen aus Mönchengladbach stellen sich den Lesern und Lesern von **Business in MG** vor.

BÜROSYSTEME Musterfirma Musterstraße 00 00000 Musterstadt Telefon 0000 000000 Info@musterfirma.de www.musterfirma.de	MEDIENTECHNIK Musterfirma Musterstraße 00 00000 Musterstadt Telefon 0000 000000 Info@musterfirma.de www.musterfirma.de
DREHTEILE Musterfirma Musterstraße 00 00000 Musterstadt Telefon 0000 000000 Info@musterfirma.de www.musterfirma.de	MESSEUNTERNEHMEN Musterfirma Musterstraße 00 00000 Musterstadt Telefon 0000 000000 Info@musterfirma.de www.musterfirma.de
ELEKTRONIK Musterfirma Musterstraße 00 00000 Musterstadt Telefon 0000 000000 Info@musterfirma.de www.musterfirma.de	REINIGUNGSTECHNIK Musterfirma Musterstraße 00 00000 Musterstadt Telefon 0000 000000 Info@musterfirma.de www.musterfirma.de
IT-SERVICE Musterfirma Musterstraße 00 00000 Musterstadt Telefon 0000 000000 Info@musterfirma.de www.musterfirma.de	TAGUNGSDIENST Musterfirma Musterstraße 00 00000 Musterstadt Telefon 0000 000000 Info@musterfirma.de www.musterfirma.de
ELEKTRONIK Musterfirma Musterstraße 00 00000 Musterstadt Telefon 0000 000000 Info@musterfirma.de www.musterfirma.de	UNTERNEHMENSBERATUNG Musterfirma Musterstraße 00 00000 Musterstadt Telefon 0000 000000 Info@musterfirma.de www.musterfirma.de
IT-SERVICE Musterfirma Musterstraße 00 00000 Musterstadt Telefon 0000 000000 Info@musterfirma.de www.musterfirma.de	IT-SERVICE Musterfirma Musterstraße 00 00000 Musterstadt Telefon 0000 000000 Info@musterfirma.de www.musterfirma.de

„IHR PROFI FÜR FLIESEN UND NATURSTEIN“

Sie sind...
 • Aktiv
 • oder in der Planung für ein gewerbliches Bauprojekt?
 Dann sind Sie bei uns genau richtig!

FELS+HUGES
FLIESEN UND NATURSTEIN
Bontgenstraße 11 • 41068 Mönchengladbach
Telefon: 02161 660211 • www.floerlangen.de

Entdecken Sie hier Unternehmen aus verschiedenen Branchen, die empfehlenswert sind. Fehl in Ihre Branche oder ist Ihr Unternehmen nicht aufgeführt? Kein Problem! Kontaktieren Sie uns telefonisch unter **02161 00 00 00** oder per E-Mail unter **info@wfmg.de**
Einträge ab 95,- Euro, gestaltete Anzeige (80 x 60): 540,- Euro

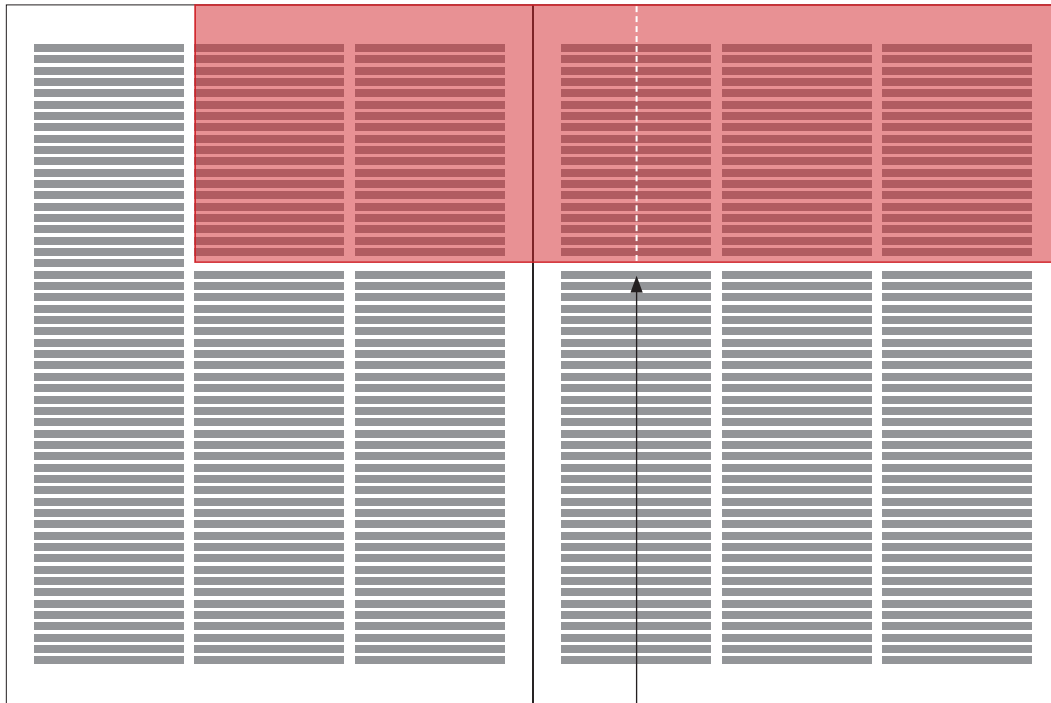
Eintrag:
6 Zeilen

Anzeigenformat:
80 x 60 mm

Anzeigenformat:
80 x 40 mm

Sonderformate für Branchenverzeichnis

Eintrag: 6 Zeilen, Preis: 250 EUR (**für 4 Ausgaben**)
Anzeigenformat: 80 x 60 mm, Preis: 625 EUR (**für 4 Ausgaben**)
Anzeigenformat: 80 x 40 mm, Preis: 480 EUR (**für 4 Ausgaben**)



**Sonderformat Einhefter (4-seitig)
mit optionaler Perforierung**

Als augenfälliges Sonderformat bieten wir Ihnen die Möglichkeit eines perforierten Einhefters an. Dies eignet sich zum Beispiel für Sonderaktionen oder Gutscheine. Bei der Gestaltung und redaktionellen Umsetzung unterstützen wir Sie gerne.

Preis nach Absprache

Preis des Einhefters bei Herstellung durch unsere Druckerei: 1.950 EUR

Wir gestalten Ihre Botschaften!

Sie können uns gerne für die textliche Umsetzung Ihrer Aussagen als auch für die Gestaltung Ihrer Anzeigen ansprechen. Wir unterstützen Sie dabei gerne.

